

# プロパティのコピーチュートリアル

プロパティのコピー\_チュートリアル.zip



## プロパティのコピー\_概要

## 🔧 主な機能

- モデル属性を大量のファイルモデル属性に一括コピー
- カスタム属性と設定 特定の属性選択のコピー
- 部品、アセンブリ、図面間のプロパティのコピー

## ⚙️ 業務効果

- 大量のファイルに属性を入力でき、作業時間の短縮
- 規格された属性情報で管理でき、設計プロセス確立可能

## 🎯 レッスン目標：レッスンを真似しながらプロパティのコピーの使用法を学ぶ

**プロパティのコピー**

プロパティターゲットファイル  
ファイルパス  
C:\Users\WHP\Desktop\SpeedWorks Test\속성 복사\TargetFiles\Drawer Base.SLDPRТ

プロパティタイプにコピー  
☒ ユーザー定義  
☐ コンフィギュレーション特定 Default

プロパティ名	プロパティタイプ	プロパティ値	評価値
<input checked="" type="checkbox"/> PartNo	文字	P002	P002
<input checked="" type="checkbox"/> Description	文字	Desc-002	Desc-002
<input checked="" type="checkbox"/> Revision	文字	R1	R1
<input checked="" type="checkbox"/> Material	文字	"SW-Material@Draw... Laminated Plywood 1...	
<input checked="" type="checkbox"/> Weight	文字	"SW-Mass@Drawer ...	2136.54

コピー対象リスト

ファイル名	ファイルの種類	ファイルパス
Body Push Button.SLDDRW	図面	C:\Users\WHP\Desktop\SpeedWorks Test\속성 복사\TargetFiles\Drawer Base.SLDPRТ
Body Push Button.SLDPRТ	部品	C:\Users\WHP\Desktop\SpeedWorks Test\속성 복사\TargetFiles\Drawer Base.SLDPRТ
Lock Bezel.SLDDRW	図面	C:\Users\WHP\Desktop\SpeedWorks Test\속성 복사\TargetFiles\Drawer Base.SLDPRТ
Lock Bezel.SLDPRТ	部品	C:\Users\WHP\Desktop\SpeedWorks Test\속성 복사\TargetFiles\Drawer Base.SLDPRТ
Lock Release Push.SLDPRТ	部品	C:\Users\WHP\Desktop\SpeedWorks Test\속성 복사\TargetFiles\Drawer Base.SLDPRТ
Push Button Latch.SLDASM	アセンブリ	C:\Users\WHP\Desktop\SpeedWorks Test\속성 복사\TargetFiles\Drawer Base.SLDPRТ
Striker.SLDPRТ	部品	C:\Users\WHP\Desktop\SpeedWorks Test\속성 복사\TargetFiles\Drawer Base.SLDPRТ
Tongue.SLDPRТ	部品	C:\Users\WHP\Desktop\SpeedWorks Test\속성 복사\TargetFiles\Drawer Base.SLDPRТ

文書情報 ユーザー定義 コンフィギュレーション特有

部品表の数: - なし -

プロパティ名	タイプ	値 / テキスト表現	評価値
1 PartNo	テキスト	P001	P001
2 Description	テキスト	Desc-001	Desc-002
3 <新規プロパティ入力>			

適用 閉じる

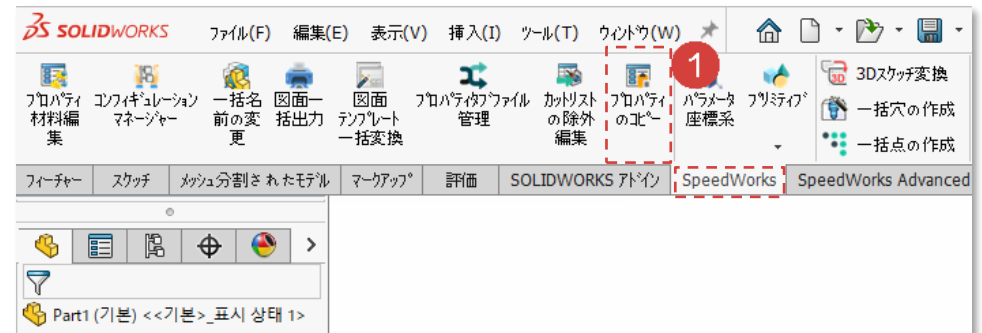
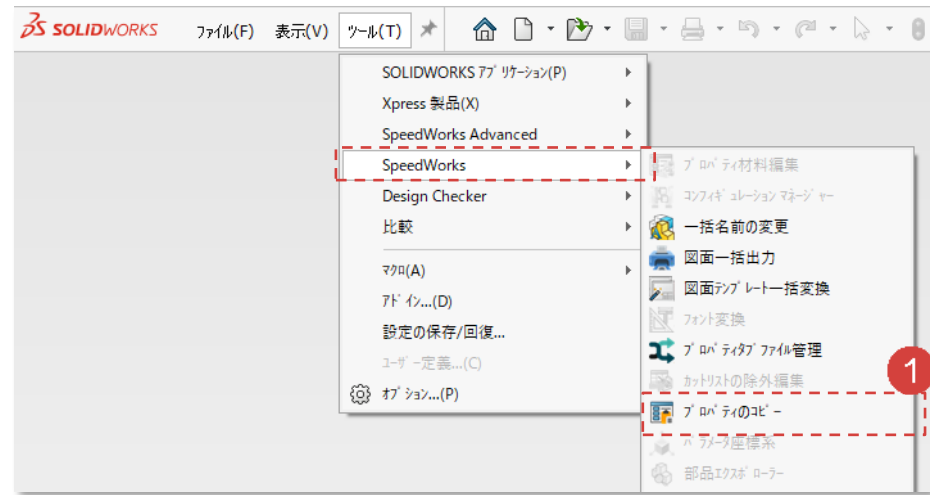
文書情報 ユーザー定義 コンフィギュレーション特有

部品表の数: - なし -

プロパティ名	タイプ	値 / テキスト表現	評価値
1 PartNo	テキスト	P002	P002
2 Description	テキスト	Desc-002	Desc-002
3 Revision	テキスト	R1	R1
4 Material	テキスト	"SW-Material@Tongue.SLDPRТ"	Cast Alloy Steel
5 Weight	テキスト	"SW-Mass@Tongue.SLDPRТ"	16.41
6 <新規プロパティ入力>			

① SOLIDWORKSの実行 - [ツール]タブ - [SpeedWorks] - [プロパティのコピー]を実行します。

または、部品/アセンブリ/図面ファイルの[SpeedWorks]タブ - [プロパティのコピー]ボタンをクリックして実行します。



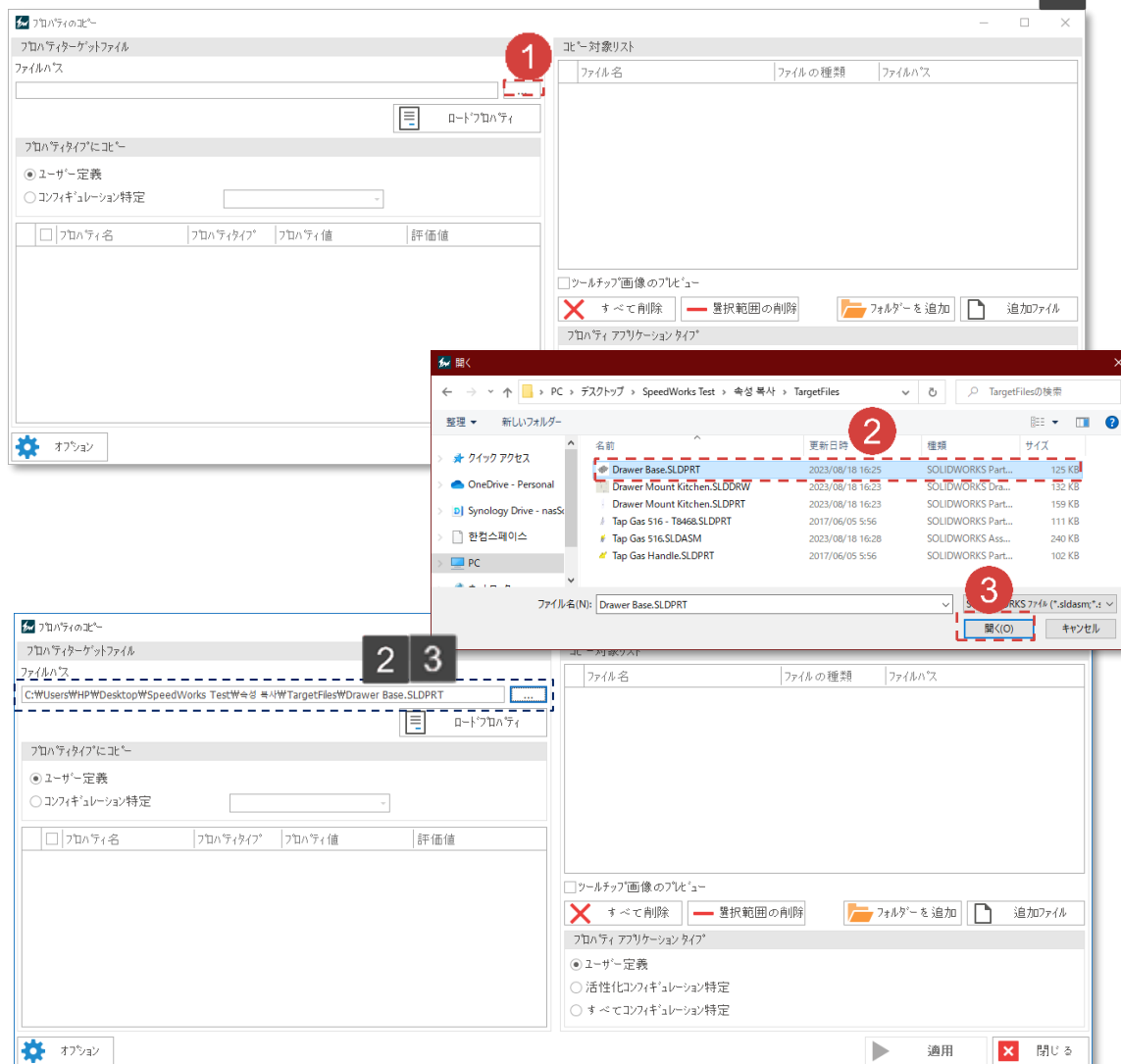
※例題ファイルは、SpeedWorksホームページのお客様サポート  
 >資料室 (<http://www.speedworks.info>) でダウンロードできます。

## プロパティのコピー\_属性ターゲットファイルの追加

赤色の(1)で表示した部分を説明に沿って直接行います。  
黒の四角形(2)で表示した部分は追加説明及び参考事項です。

- 1 [...]ボタンをクリックします。
- 2 サンプルファイルから'Drawer Base.SLDPRT'ファイルを選択します。
- 3 [開く]ボタンをクリックしてファイルを追加します。

- 1 その画面はプロパティのコピー画面です。
- 2 ファイルの追加が完了した状態です。
- 3 プロパティターゲットファイルとして部品、アセンブリ、図面ファイルが利用可能です。

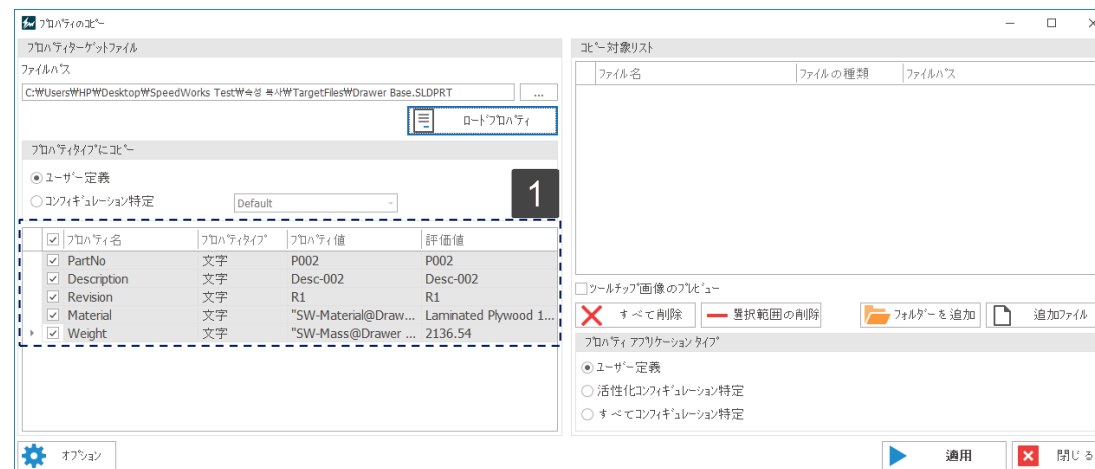
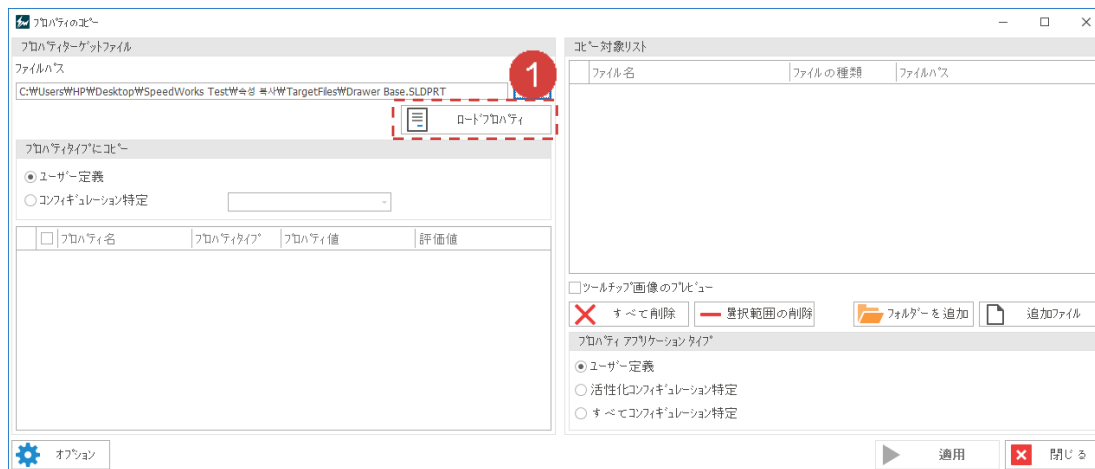


## プロパティのコピー\_属性を読み込む

赤色の(1)で表示した部分を説明に沿って直接行います。  
 黒の四角形(1)で表示した部分は追加説明及び参考事項です。

1 [ロードプロパティ]をクリックします。

1 属性インポートが完了した状態です。

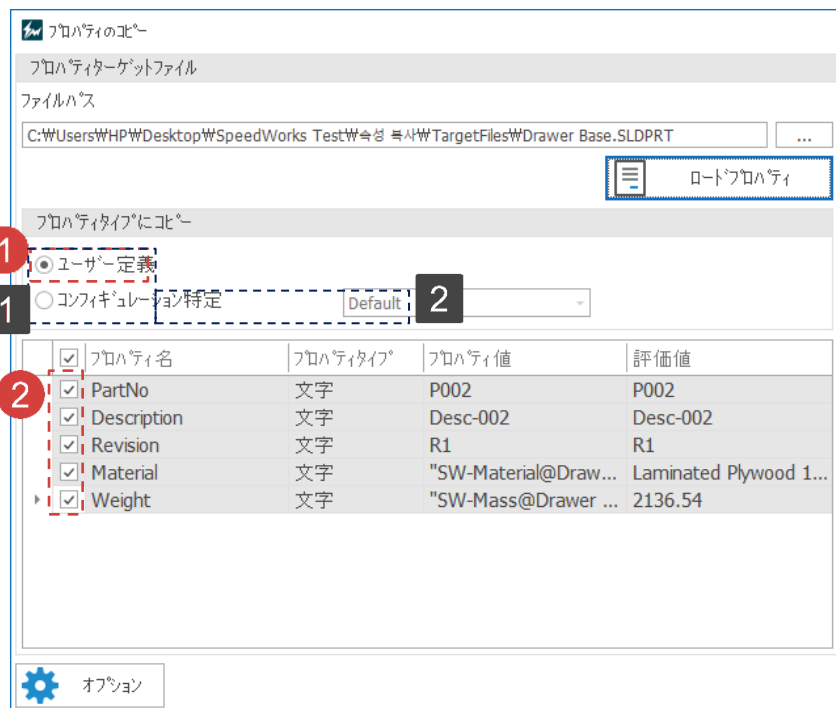


1 [プロパティタイプにコピー] - [ユーザー定義]を選択します。

2 'PartNo', 'Description', 'Revision', 'Material', 'Weight' のプロパティチェックボックスを選択します。

1 コピーする属性の種類を選択できます。

2 特定の設定を選択した場合は,[コンフィギュレーション特定名前]を選択して希望の設定プロパティを呼び出すことができます。



## プロパティのコピー\_コピー先ファイルの追加

赤色の(1)で表示した部分を説明に沿って直接行います。  
黒の四角形(1)で表示した部分は追加説明及び参考事項です。

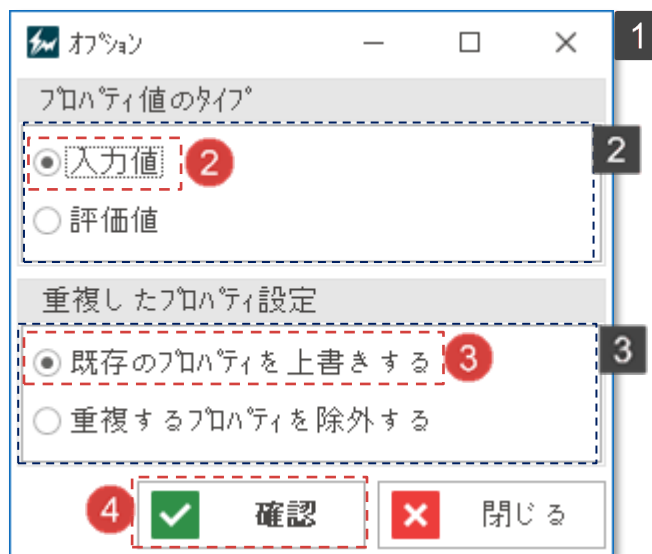
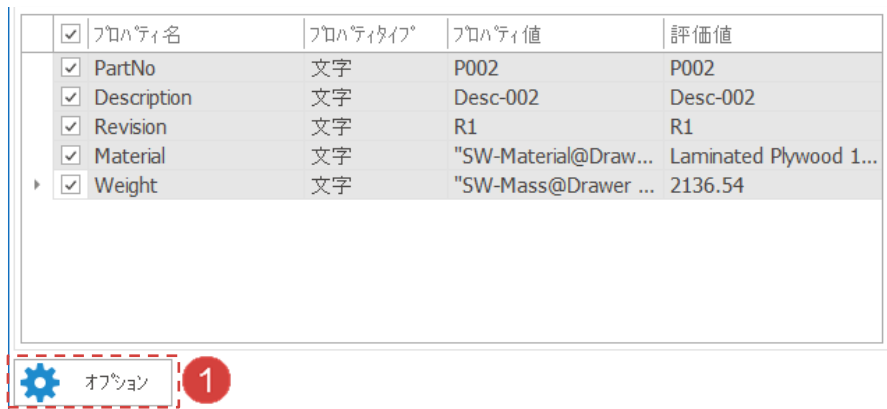
- 1 [追加ファイル]をクリックします。
- 2 サンプルファイルの中から,'Tap Gas 516 - T8468.SLDPR T', 'Tap Gas 516.SLDASM', 'Tap Gas 516.SLDDRW', 'Tap Gas Handle.SLDPR T'ファイルを複数選択します。
- 3 [開く]ボタンをクリックしてファイルを追加します。

- 1 対応する画面はバーコード自動挿入画面です。
- 2 ファイルの追加が完了した状態です。
- 3 プロパティターゲットファイルとして部品、アセンブリ、図面ファイルが利用可能です。



- 1 [オプション]をクリックします。
- 2 [プロパティ値のタイプ] - [入力値]を選択します。
- 3 [重複したプロパティ設定] - [既存のプロパティを上書きする]を選択します。
- 4 [確認]をクリックします。

- 1 対応する画面はオプション画面です。
- 2 コピーする属性値のタイプを指定できます。
- 3 コピーするファイルに同じ属性が存在する場合の処理方法を指定できます。





## プロパティのコピー\_プロパティアプリケーションの種類を選択

赤色の(1)で表示した部分を説明に沿って直接行います。  
黒の四角形(1)で表示した部分は追加説明及び参考事項です。

1 [プロパティアプリケーションタイプ] - [ユーザー定義]を選択します。

1 コピーする属性の適用タイプを指定できます。



1 [適用]を選択します。

1 進行状況を確認できます。

2 ジョブが完了すると、完了メッセージウィンドウが表示されます。

3 属性コピー前の状態

4 属性コピー後の状態

